

family

**HONOUR**

O F F I C E R S



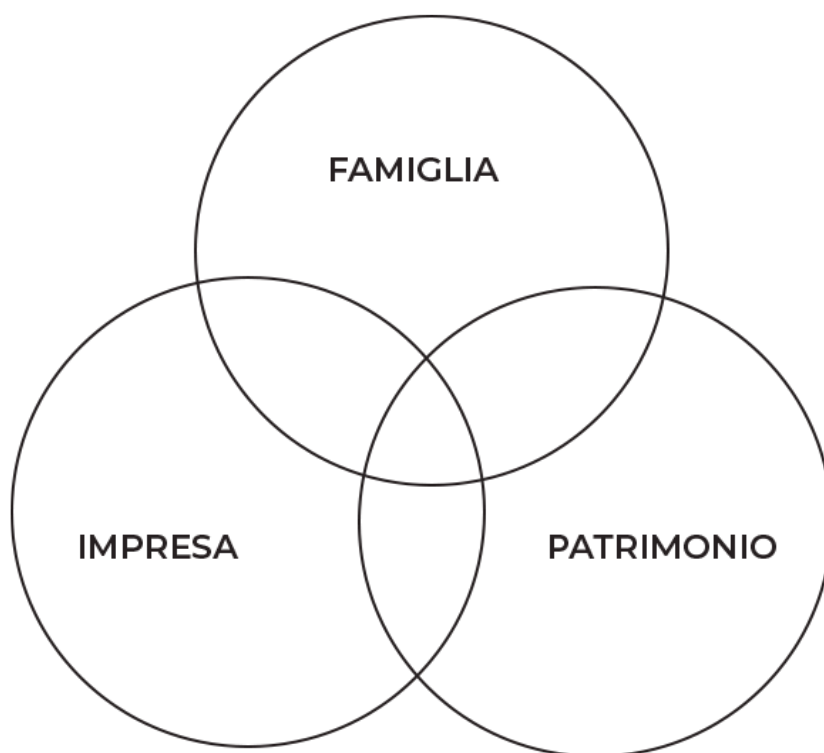
- 02   Family Office** – cos'è
- 04   Patrimonio** – distribuzione
- 08   Officers & Specialists** – chi sono?
- 10   La nostra cultura** – “chasing beauty”

# Office

## **Family Office**

Protezione e supporto

Il Family Office è una struttura in grado di offrire a una famiglia con una storia di successo, un programma armonico organizzato volto a proteggere, conservare e trasferire il proprio patrimonio, garantendone la longevità attraverso le generazioni, evitandone la dispersione tramite il rispetto dei suoi valori di riferimento.





# Ecosistema

## Famiglia

L'impresa trova sempre le sue fondamenta nei valori intangibili della famiglia che l'ha fondata:

Responsabilità  
Etica  
Amore e Fiducia

## Impresa

L'azienda è di successo e prospera sulla propria capacità di competere, focalizzazione verso il profitto e sul rispetto e l'inclusione di tutte le persone che vi lavorano.

## Patrimonio

La prosperità aziendale negli anni consente la costruzione di un patrimonio che necessita di strumenti di:  
Protezione  
Sostenibilità nel tempo

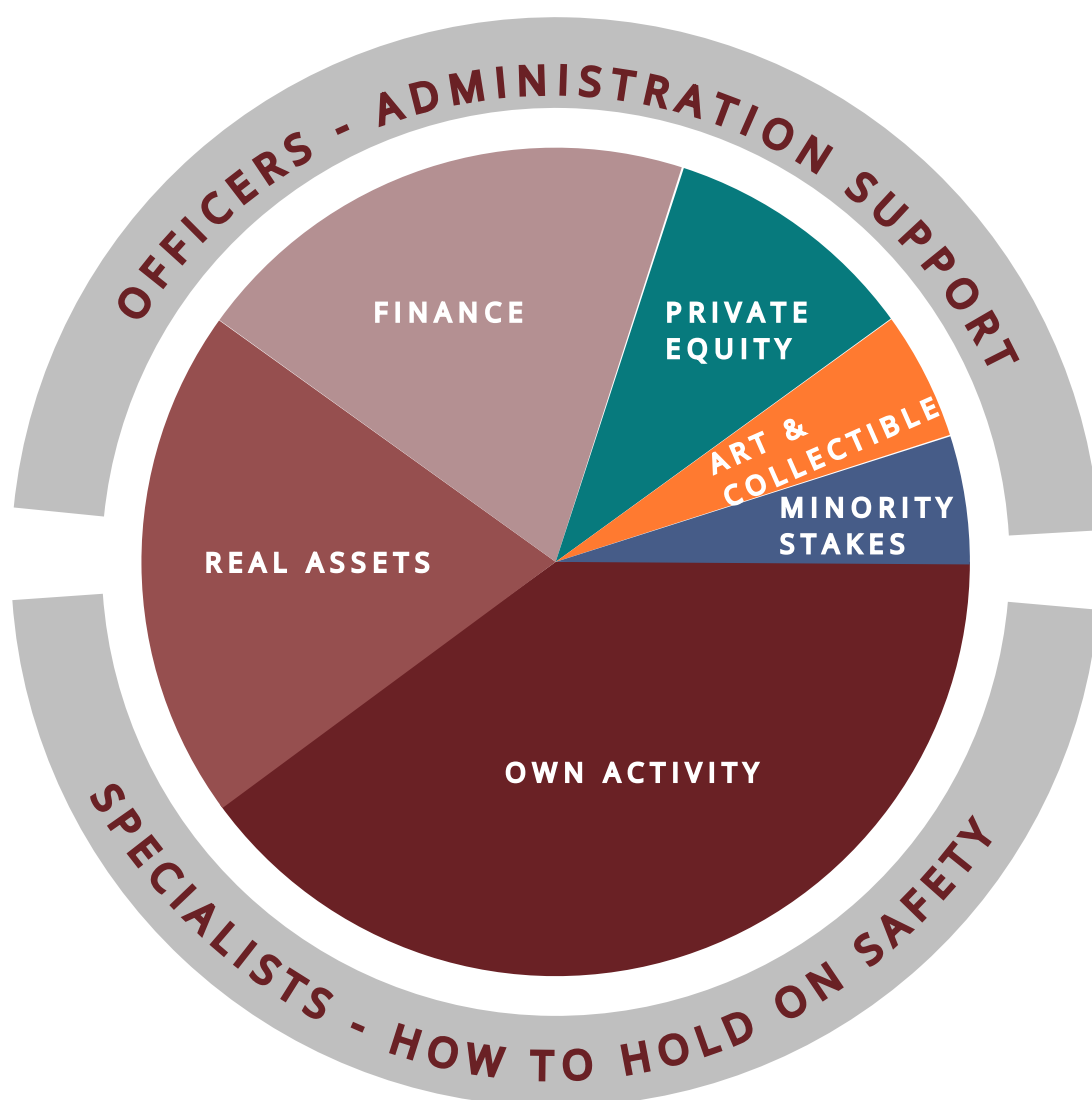


# Worth

## UHNWF

(ULTRA-HIGH-NET-WORTH-FAMILY)

PATRIMONIO RILEVANTE



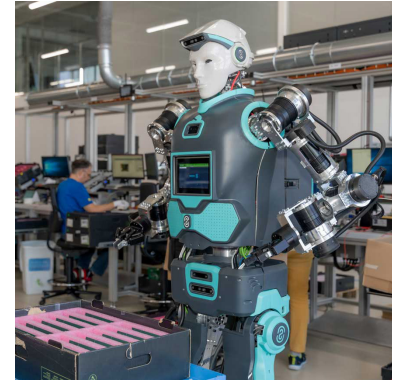
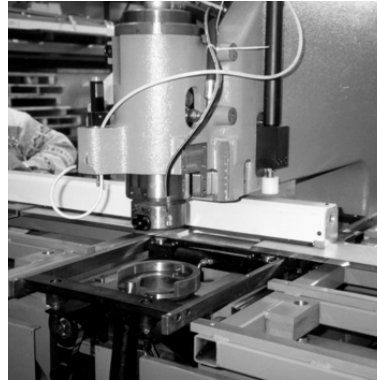
# Come è **Distribuito**

Distribuzione media percentuale di un patrimonio rilevante (UHNWF) in Italia.

→	<b>40 %</b> <b>Own Activity</b>	Azienda familiare
→	<b>20 %</b> <b>Real Assets</b>	Immobiliare domestico ed internazionale
→	<b>20 %</b> <b>Finance</b>	Portafoglio finanziario e tesorerie aziendali
→	<b>9 %</b> <b>Private Equity</b>	Investimenti alternativi in società non quotate
→	<b>6 %</b> <b>Art &amp; Collectible</b>	Arte e oggetti da Collezione
→	<b>5 %</b> <b>Minority Stakes</b>	Partecipazioni di minoranza e altri beni

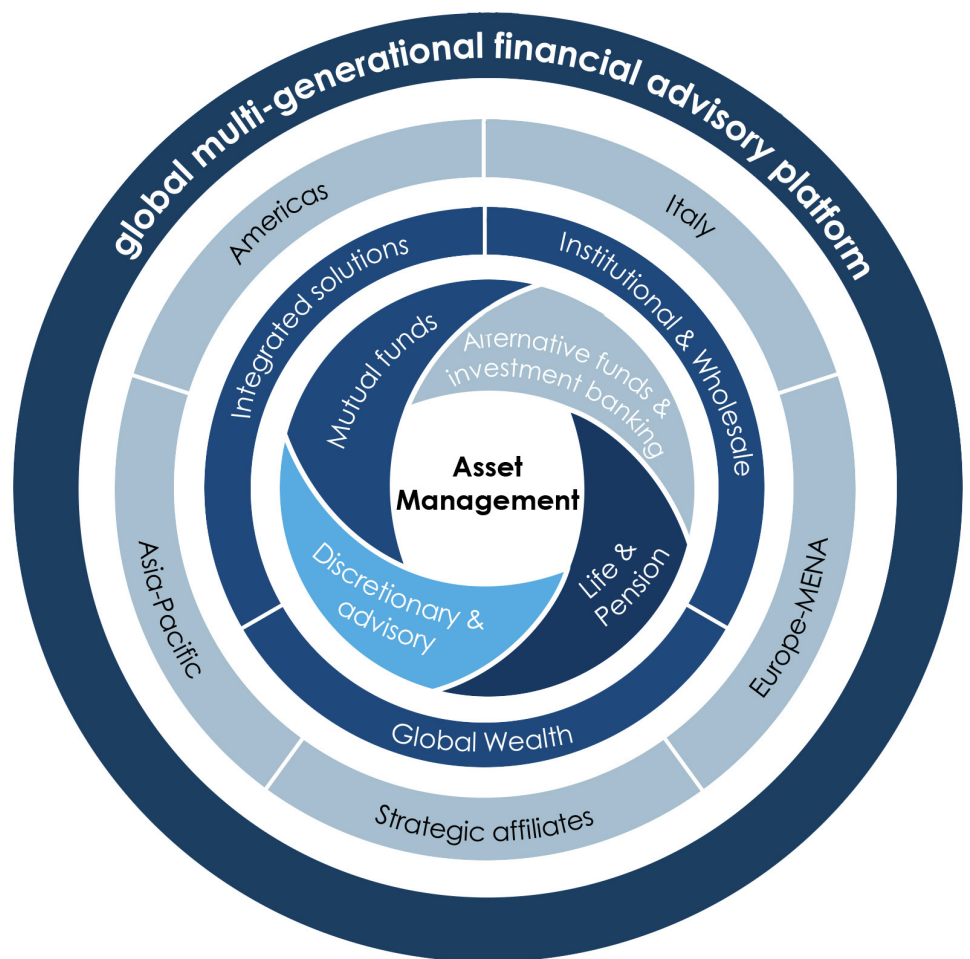
## Own Activity

L'azienda è il primo e più importante asset familiare. È il valore da preservare nel tempo, nell'interesse di tutte le famiglie che vi gravitano. L'azienda è il motore finanziario ed economico del patrimonio familiare e rappresenta mediamente il 40% di tutti gli assets. L'azienda è una componente "equity" del patrimonio.



## Finance

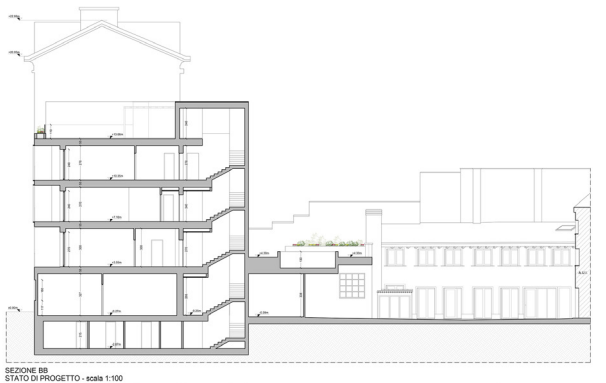
La componente finanziaria (20%) è l'asset più "liquido" del patrimonio familiare. L'evoluzione degli strumenti finanziari avvenuta negli ultimi tre decenni, ha consentito di ottenere la massima diversificazione per classe di attivo, area geografica e settoriale. Una suite completa di: azioni e obbligazioni, oro e metalli preziosi, fondi comuni di investimento, strumenti finanziari assicurativi, fondi monetari, liquidità e valute diversificate, cryptovalute.





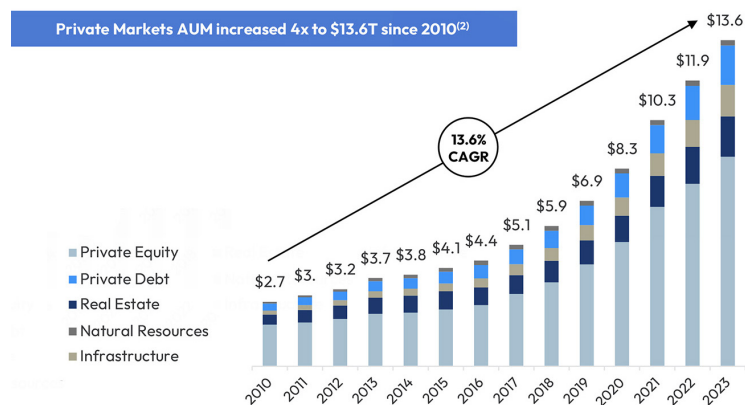
# Real Estate

La componente patrimoniale immobiliare (20%), risponde primariamente all'esigenza logistica di disporre sia di adeguate strutture che accolgano le attività aziendali nazionali o estere, sia di residenze deputate alle utilità familiari. Tuttavia la componente "real estate" risponde anche all'obiettivo di diversificazione in asset reali nazionali o esteri. A fronte di una minore liquidità, l'investimento immobiliare può offrire sia rendite che apprezzamento in conto capitale, spesso significativi.



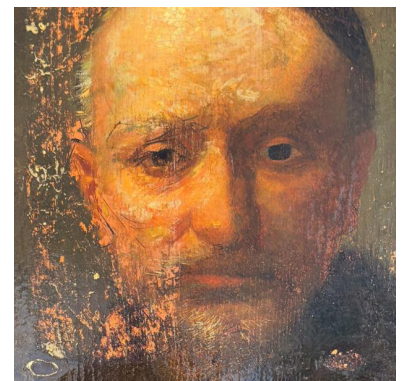
## Private Equity – Minority Stakes

La componente di investimenti non quotati, sebbene liquidi (9% e 5%), è destinata ad assumere nei prossimi anni una dimensione sempre più rilevante, grazie a rendimenti superiori (>15% y/y) e al livello del prezzo troppo elevato raggiunto dai titoli quotati sulle borse.



## Art & Collectible

Satellitari (6%) ma in costante crescita, appaiono anche le scelte di investimento in Arte e oggetti da collezione come autovetture, orologi e altri beni, sorretti da passione individuale così come mecenatismo e filantropia.



# office

## Officers & Specialists



55 La seniority professionale media dei nostri Officers e Specialists supera i **20 anni**.

**Corru** Giuseppe

**Sala** Elisabetta

**Rossi** Andrea

Founders

### Welfare Specialist

Consulente di valorizzazione del capitale umano in azienda

### Financial Advisor

Consulente finanziario

### Risk Manager

Consulente rischi aziendali

### Investment Manager

Direttore investimenti

### MBA Expert

Consulente aziendale

### Credit Specialist

Specialista Crediti

### Psicologist

Facilitatore relazioni interpersonali

### Realtors

Agenti e amministratori immobiliari

### Legal Advisors

Avvocati nelle varie discipline di specializzazione

### Accountants – Tax Advisor

Contabili e/o Fiscalisti

### Notary

Notaio

### Insurance Broker

Mediatore assicurativo

### Art Advisors

Consulenti esperti in arte e/o oggetti da collezione

### Trustees

Fiduciario amministrativo

### Art Philanthropy Specialist

Legali specializzati in filantropia

### Custodians

Custodi o Curatori di beni

# cultura

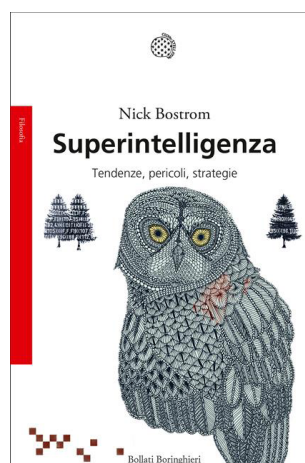
🔗 *Se pensate che l'istruzione sia costosa, provate l'ignoranza*  
Derek Bok – Former president Harvard University



## Chasing Beauty

Ricerchiamo e condividiamo la bellezza in tutte le sue forme

### Lettere





# Conferenze



Prof. Ruggero Bertelli



Dott. Paolo Damianis



Dott. Carlo Meroni



Guests / Chasing Beauty 2021 Venice



HONOUR Founders / Chasing Beauty 2021 Venice



F. Riva e G. Pinosa



Villa Madruzzo / Chasing Beauty 2023



Prof. Arch. Marco Marinacci



Guests / Chasing Beauty 2021 Venice



Guests / Chasing Beauty 2022 Valpolicella









**HONOUR** srl

Palazzo Meazzini

**Sede Legale**

Corso Archinti, 33  
Lodi 26900 (LO) Italy

**Sede Operativa**

Via Volturmo, 15  
Lodi 26900 (LO) Italy  
T: +39 0371 168 1698  
E-mail: [info@honourofficers.com](mailto:info@honourofficers.com)  
[www.honourofficers.com](http://www.honourofficers.com)